

CARACTÉRISTIQUES DU BLINDAGE:

- BLINDAGE À INSTALLER SUR LA PLEINE HAUTEUR ET JUSQU'AU FOND DE LA TRANCÉE SELON LES ALTERNATIVES SUIVANTES:
- CONTREPLAQUÉ CANPLY EXTERIOR EN SAPIN DOUGLAS DFP (COMMUNÉMENT APPELÉ BCFir) ÉPAISSEUR MINIMUM 3/4 POUCE.
- PLAQUE D'ACIER ÉPAISSEUR MINIMUM 5/8 POUCES

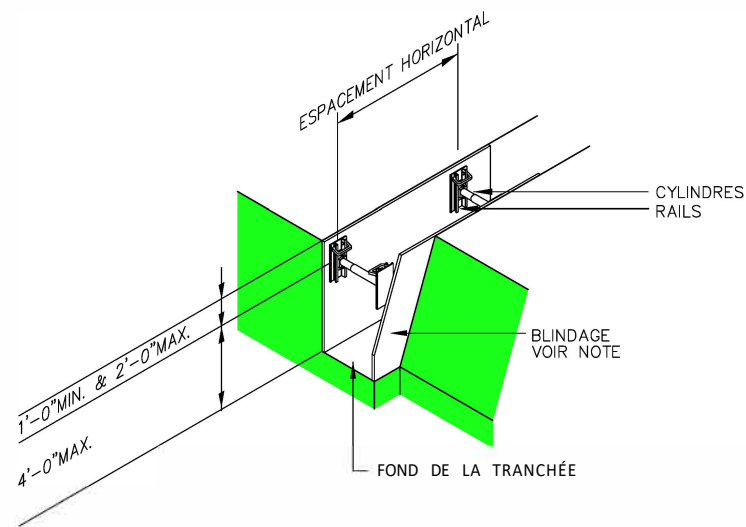
CE DESSIN EST VALIDE UNIQUEMENT POUR L'UTILISATION DE L'ÉCRAN D'ÉTAYAGE SPEED SHORE LOUÉ OU VENDU PAR ÉQUIPEMENT NON LTÉE.

NOTES SPÉCIFIQUES:

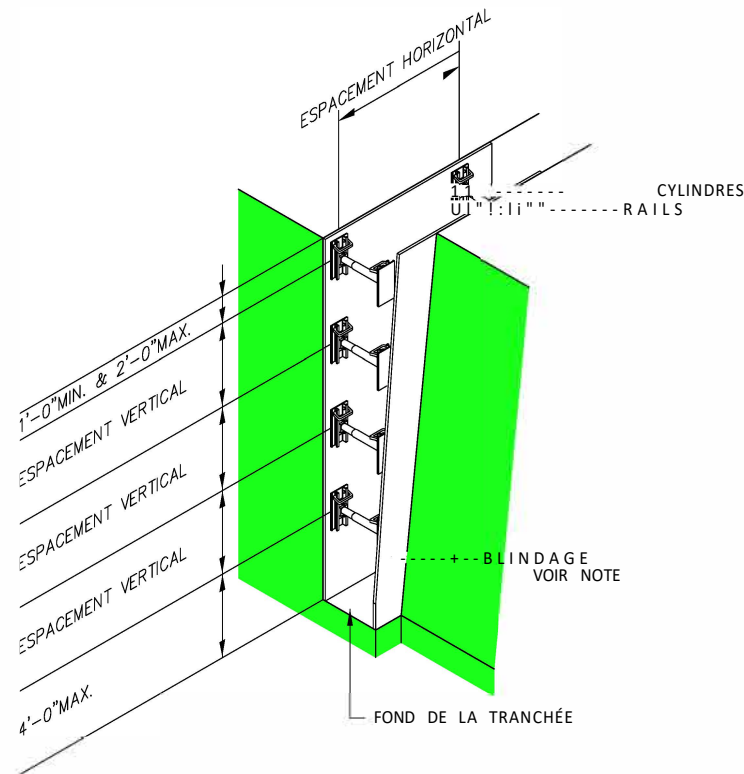
- ÉTAIS VERTICAUX SPEED SHORE™
- ASSEMBLAGE CONSTITUÉ DE RAILS VERTICAUX EN ALUMINIUM ET DE VÉRINS HYDRAULIQUES TELS QUE FABRIQUÉS PAR SPEED SHORE™ ET DISTRIBUÉS PAR ÉQUIPEMENT NON LTÉE.
- TOUTES LES INFORMATIONS MONTRÉES OU INDICUÉES SUR CE DESSIN S'APPLIQUENT AUSSI ENCORE POUR LES ÉTAIS SPEED SHORE™ V-1, 1/2, V-3, 1/2, V-5 ET V-7 DONT LES CARACTÉRISTIQUES PHYSIQUES SONT DÉCRITES DANS LA BROCHURE SPEED SHORE™.
- PROCÉDURE D'UTILISATION
- PROCÉDURE ILLUSTRÉE SUR LES CROQUIS CI-CONTRE ET DÉFINIE DANS LA BROCHURE EXPLICATIVE DE SPEED SHORE™.
- LES ESPACEMENTS VERTICAL ET HORIZONTAL SE MESURENT CENTRE À CENTRE DES CYLINDRES.
- LE CONTREPLAQUÉ EST UTILISÉ SEULEMENT POUR PROTÉGER CONTRE L'EFFRETTIVEMENT LOCAL DES PAROIS DE L'EXCAVATION ENTRE LES ÉTAIS.
- RECOMMANDATIONS POUR L'UTILISATION DES ÉTAIS VERTICAUX SPEED SHORE™
- ÊTRE EN PRÉSENCE D'UN SOL PULVÉRULENT OU COHÉRENT NON SUBMÉRGÉ LE FOND DE LA TRANCÉE DOIT SE SITUER AU-DESSUS DU NIVEAU DE LA NAPPE PHRÉATIQUE.
- UNE PERSONNE COMPÉTENTE EN SOL ET ÉTAYAGE DOIT SIGNIFIER QUE LES PAROIS DE LA TRANCÉE PEUVENT ÊTRE DÉCOUPÉES VERTICALEMENT ET SE MAINTENIR STABLES JUSQU'À CE QUE LE BLINDAGE ET LES ÉTAIS VERTICAUX SPEED SHORE™ SOIENT INSTALLÉS.
- COMME BLINDAGE UTILISER DES PANNEAUX EN CONTREPLAQUÉ BCFir 3/4 POUCE D'ÉPAISSEUR.
- PROCÉDER À L'UTILISATION DES ÉTAIS VERTICAUX SPEED SHORE™ SELON LES ESPACEMENTS ET LES RECOMMANDATIONS INDICUÉS AU TABLEAU ET CROQUIS D'INSTALLATIONS TYPES.
- ADVENANT LE CAS OÙ DE L'EAU S'INFILTRERAIT DANS LA TRANCÉE, DES MESURES DOIVENT ÊTRE PRISES POUR QUE L'EAU SOIT PROMPTEMENT POMPÉE OU ÉVACUÉE.

NOTES GÉNÉRALES:

- L'INFORMATION MONTRÉE SUR CE DESSIN EST D'ORDRE GÉNÉRAL POUR DÉMONSTRER LA PROCÉDURE D'UTILISATION DES ÉTAIS VERTICAUX SPEED SHORE™ DISPONIBLE CHEZ LE DISTRIBUTEUR ÉQUIPEMENT NON LTÉE.
- LA FIRME D'INGÉNIEURS-CONSEILS GHV INC. A EXAMINÉ ET ANALYSÉ LES COMPOSANTES STRUCTURALES DES ÉTAIS VERTICAUX SPEED SHORE™ ET ÉMET LES COMMENTAIRES SUIVANTS:
- LES ÉTAIS VERTICAUX SPEED SHORE™ SONT STRUCTURELLEMENT ADÉQUATS POUR RÉSISTER AUX PRESSIONS DES TERRES ET SURCHARGE SELON LES PRESCRIPTIONS SUIVANTES:
 - POIDS DU SOL HUMIDE: 120 LBS PAR PIED CUBE
 - COEFFICIENT DE POUSSÉE ACTIVE: $K_a = 0.35$
 - SURCHARGE: DÉPÔT DE SOL OU CAMION VOIR COUPE CI-CONTRE.
 - CE DESSIN EST VALIDE EN AUTANT QUE LES ÉTAIS VERTICAUX SPEED SHORE™ SOIENT INSTALLÉS CONFORMÉMENT AUX PRESCRIPTIONS INDICUÉES AUX INSTALLATIONS TYPIQUES POUR DES TRANCÉES DE 0-10 PIEDS ET DE 10-20 PIEDS DE PROFONDEUR.
 - POUR UN PROJET SPÉCIFIQUE OÙ LES CONDITIONS DU SOL, L'ENVIRONNEMENT, LES PROFONDEURS DES TRANCÉES OÙ AUTRES DONNÉES DIFFÉRENT DE CELLES INDICUÉES SUR CE DESSIN, ÉQUIPEMENT NON LTÉE ET LA FIRME D'INGÉNIEURS-CONSEILS GHV INC. OFFRENT AUX ENTREPRENEURS DES SERVICES PROFESSIONNELS POUR LA CONCEPTION ET LA PRÉPARATION DE DESSINS D'ATELIER PARTICULIERS AU PROJET.



TRANCÉE MOINS DE 6 PIEDS DE PROFONDEUR



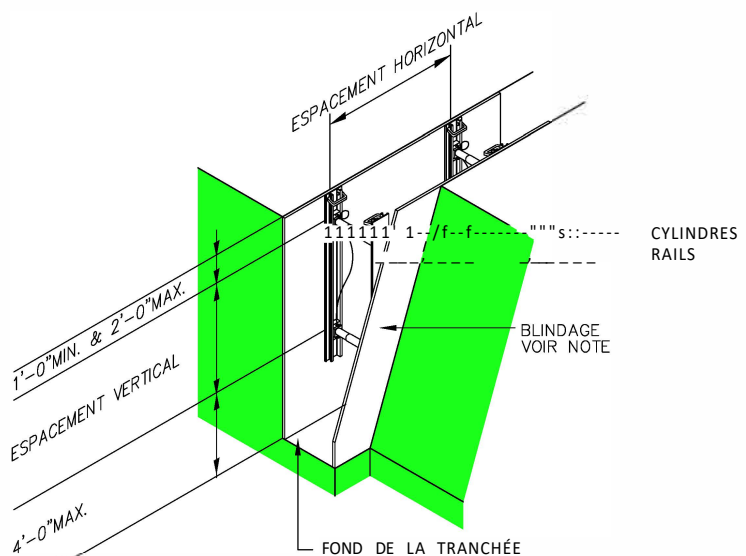
TRANCÉE 6-20 PIEDS DE PROFONDEUR

PROFONDEUR DE LA TRANCÉE (PIEDS)	ESPACEMENT HORIZONTAL MAXIMUM (PIEDS)	ESPACEMENT VERTICAL MAXIMUM (PIEDS)
0-10	6	4
10-20	4	4

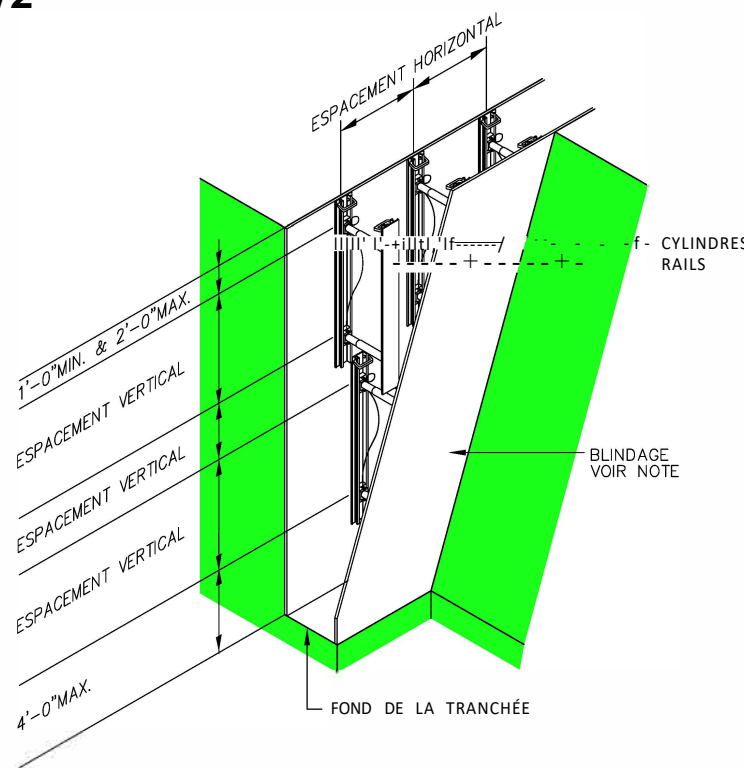
TRANCÉE	SOLS	ÉTAIS
<ul style="list-style-type: none"> • PAROIS VERTICALES • LARGEUR MAXIMALE 8 PIEDS • BLINDAGE CONTREPLAQUÉ 3/4" BCFIR 	<ul style="list-style-type: none"> • PULVÉRULENTS OU COHÉRENTS MAIS NON SUBMÉRGÉS • SURCHARGE ADMISSIBLE 3 PIEDS DE SOL MAXIMUM DÉPOSÉ À PROXIMITÉ DE LA TRANCÉE 	<ul style="list-style-type: none"> • CYLINDRE 2"

TABLEAU - ÉTAIS VERTICAUX - SPEED SHORE™

INSTALLATIONSTYPIQUES V-1 1/2

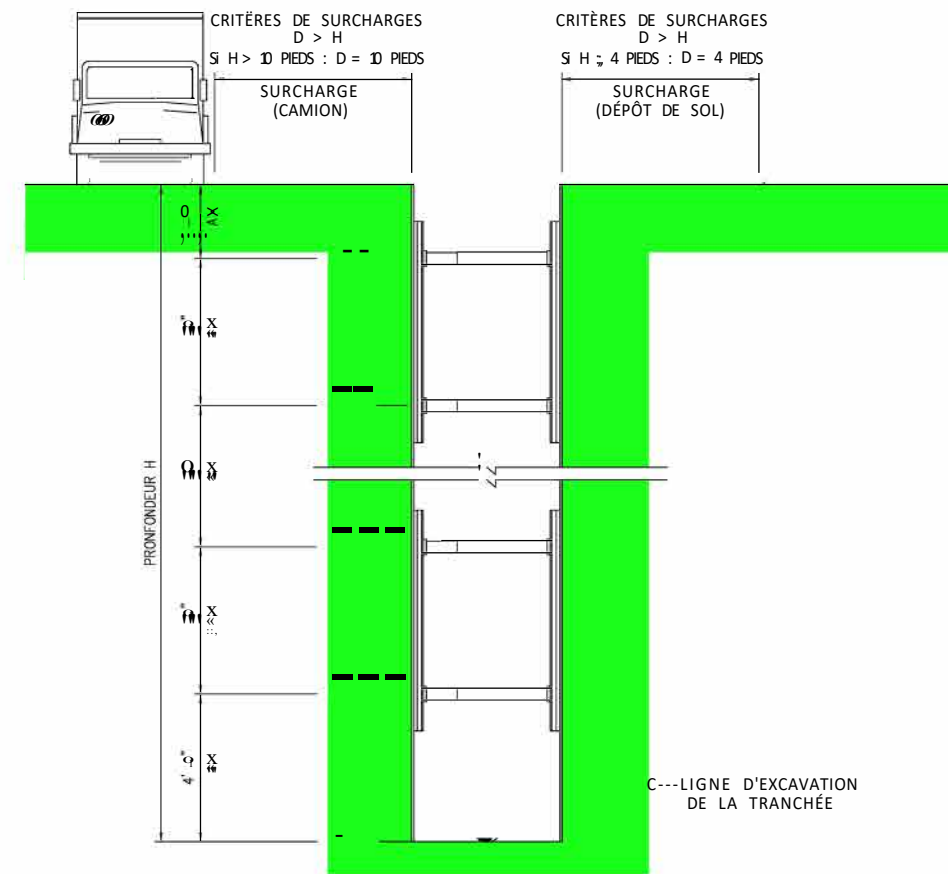


TRANCÉE 0-10 PIEDS DE PROFONDEUR



TRANCÉE 10-20 PIEDS DE PROFONDEUR

INSTALLATIONSTYPIQUES V-3 1/2, V-5, V7



COUPE TYPIQUE

Équipement

NCN

Liée

1622 BOUL. MASSON
LES SAULES, QUÉ.
QUÉBEC (G1P 1J2)

1204 OUEST
RUE DE LOUVAIN
MONTRÉAL
QUÉBEC (H4N 1G5)

TÉL.: (418) 872-5086
FAX: (418) 872-3287

TÉL.: (514) 385-9636
FAX: (514) 389-3731

TÉL.: 1-800-352-7379

I-ll'v Inc.
INGENIERIE DES STRUCTURES

2465 RUE MALO
BROSSARD
QUÉBEC, J4Y 1R1

TÉLÉPHONE:
(450) 678-8565

TÉLÉCOPIEUR:
(450) 678-5485

COURRIEL:
ghv@videotron.ca

DATE: AOÛT 2002
DOSSIER: 85-134-02



ÉTAIS VERTICAUX

SPEED SHORE™